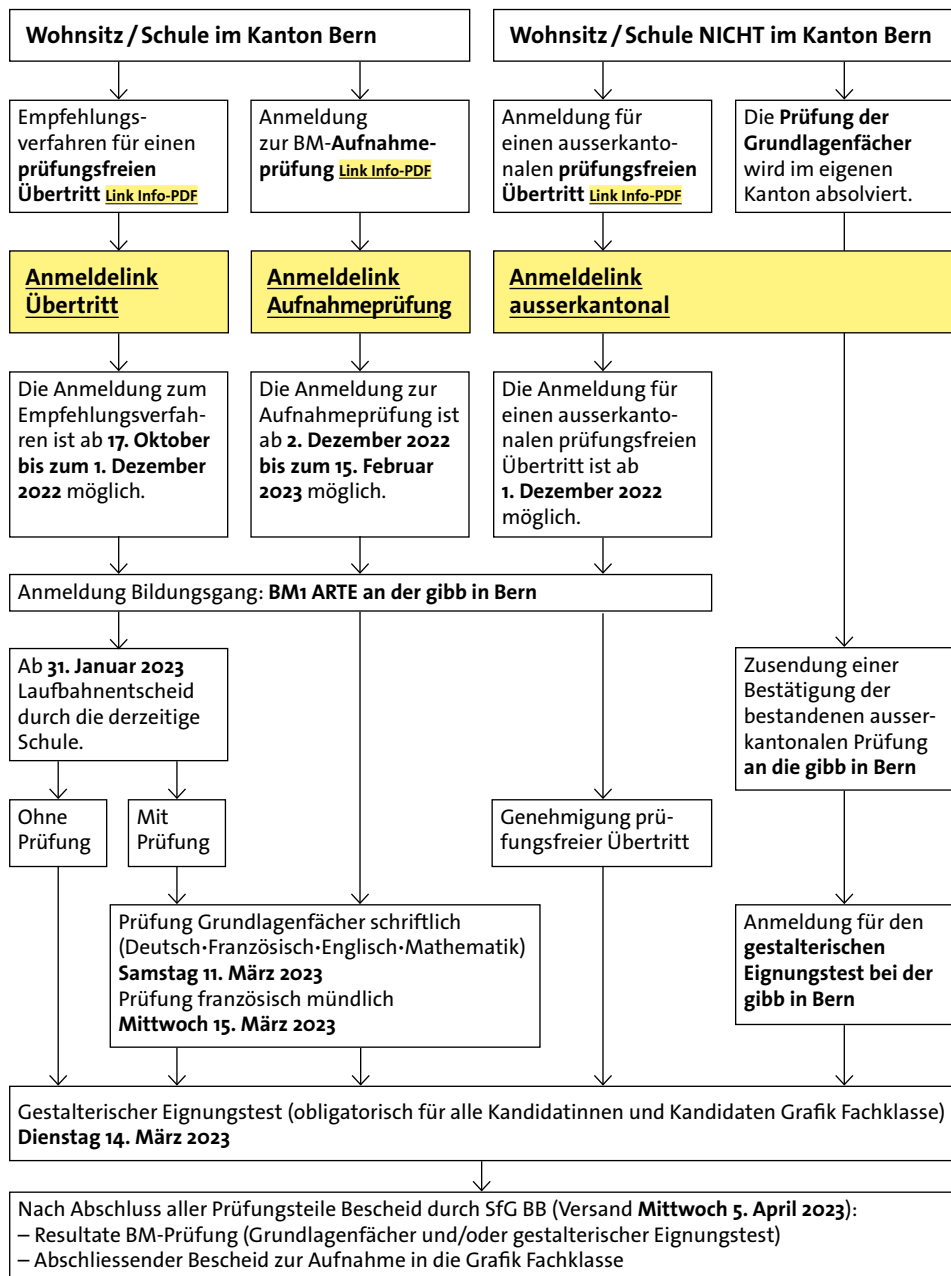


# BM-Anmeldung Aufnahmeverfahren 2023

Grafik Fachklasse mit integrierter BM1 Gestaltung und Kunst

Im Kanton Bern (deutschsprachiger Kantonsteil) melden Sie sich für die BM (Empfehlungsverfahren oder Prüfung) online an.



Bei weiteren Fragen zur BM-Aufnahme wenden Sie sich bitte an Ihre derzeitige Schule oder an das Sekretariat unserer BM-Partnerschule gibb in Bern: [elisabeth.zbinden@gibb.ch](mailto:elisabeth.zbinden@gibb.ch), Telefon 031 335 94 35.



Schule für Gestaltung  
Bern und Biel  
Ecole d'Arts Visuels  
Berne et Bienne

Salzhausstrasse 21  
21, rue de la Gabelle  
CH-2503 Biel-Bienne  
T + 41 (0)32 344 20 10  
F + 41 (0)32 344 20 11  
[office.biel@sfgb-b.ch](mailto:office.biel@sfgb-b.ch)  
[www.sfgb-b.ch](http://www.sfgb-b.ch)



Lorrainestrasse 5  
Postfach 250  
3000 Bern 22  
031 335 94 35